



HELMINTHOSPORIOSE

Maladie foliaire du blé causée par le champignon *Drechslera tritici-repentis*

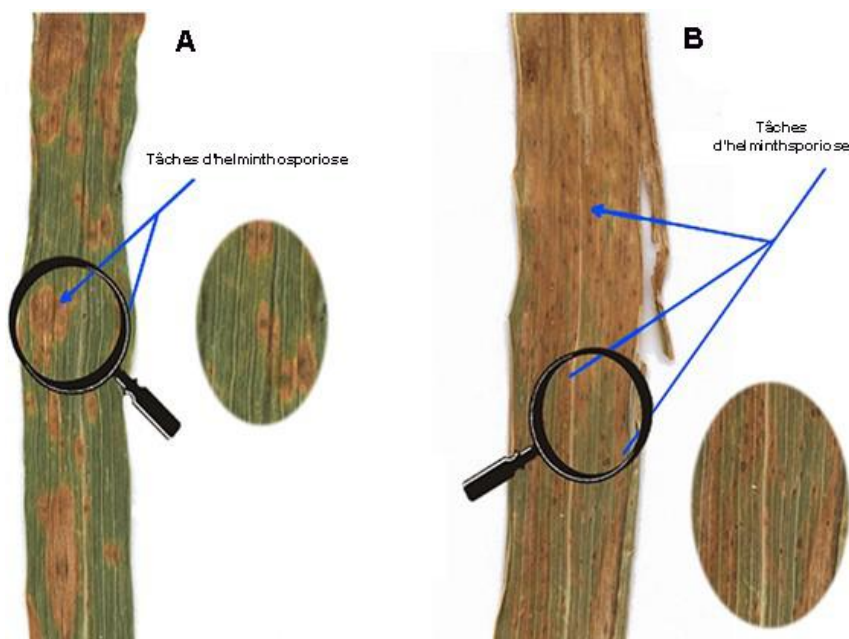
Stades sensibles : 1er nœud à épisaison

Symptômes :

- 📍 Sur feuilles : taches ovoïdes brunes entourées d'un halo chlorotique
- 📍 Point noir au centre de la tache, progressivement remplacé par un cercle brun
- 📍 Répartition homogène sur la parcelle

Facteurs favorables :

- 📍 Température entre 12 et 16°C et humidité pendant au moins 6h
- 📍 Non labour
- 📍 Précédent blé
- 📍 Progression verticale de la maladie, de bas en haut par éclaboussures



▲ Symptômes de l'helminthosporium sur feuille de blé
(Photo. El Jarroudi M. et al., 2013)